

# MAPA DE ACTUACIÓN PARA MEJORAR EL BIENESTAR DE LA POBLACIÓN INMIGRANTE EN ANDALUCÍA



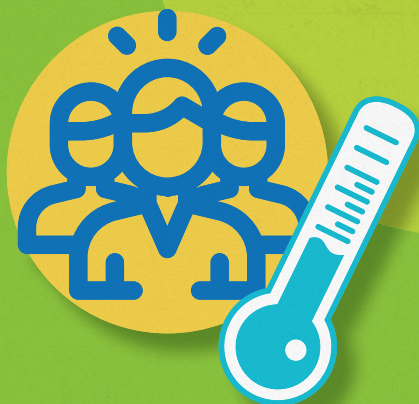
## SENTIDO DE PERTENENCIA HACIA LA SOCIEDAD RECEPTORA

Grado en que la persona se siente parte de la sociedad receptora.

Un estudio con personas inmigrantes de África del Norte y Turquía residentes en Alemania encontró que aquellas que se identifican y se sienten parte de la sociedad receptora están más satisfechas con sus vidas que las que no.

*Schmitz, P.G. & Schmitz, F. (2012). Emotional intelligence and acculturation. Psicología Conductual: Revista Internacional Clínica y de la Salud, 20(1), 15-41.*

# MAPA DE ACTUACIÓN PARA MEJORAR EL BIENESTAR DE LA POBLACIÓN INMIGRANTE EN ANDALUCÍA



## IMPLICACIÓN COMUNITARIA

Grado en que la persona se percibe con capacidad para influir en el entorno y participa activamente en la vida de su comunidad.

Un estudio realizado en Corea del Sur con personas inmigrantes de origen chino mostró que aquellas que asisten con más frecuencia a los eventos realizados en su barrio disfrutaban de mayor satisfacción con la vida que aquellas que asisten con menos frecuencia.

*Sung, M., Chin, M., Lee, J., & Lee, S. (2013). Ethnic variations in factors contributing to the life satisfaction of migrant wives in South Korea. Family Relations: An Interdisciplinary Journal of Applied Family Studies, 62(1), 226–240.*

